



TERMALNI PARK

- 4x mesečno od ponedeljka do petka - 7€ + 3 € SVIZ OO Ptuj,
- celodnevni vstop ob sobotah in nedeljah -11,00 €,
- za vstop po 18. uri - 5,50 €.



OO SVIZ PTUJ, APRIL 2016

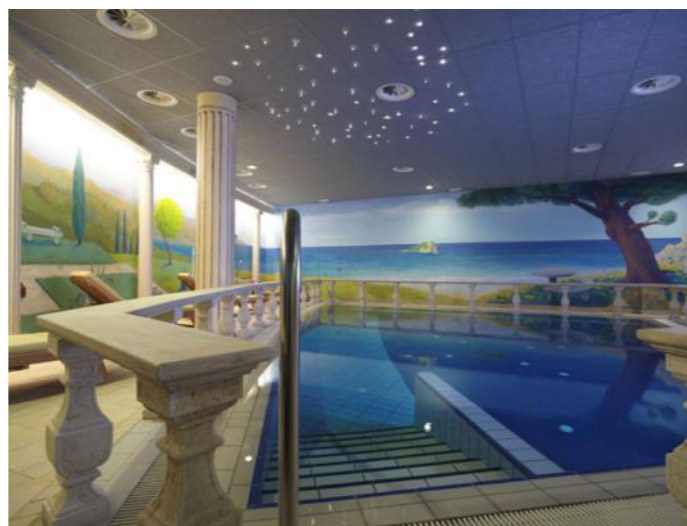
GRAND HOTEL PRIMUS



BAZENI VESPASIANUS

- 20 % popusta na redno ceno celodnevne vstopnice za kopanje.

V ceno vstopnice je vključena uporaba bazenov Vespasianus in animacija po programu. Možno je doplačilo za vstop v svet savn Flavija po rednem ceniku.



IMPERIUM DOBREGA POČUTJA V VALNES AVGUSTA WELLNESSU:

- 10 % popusta na wellness storitve iz rednega cenika (masaža, nega obraza, kopeli...).
- Kopanje s savno vsak drugi in četrti torek v mesecu od 18 h do 22 h.- 13,90 €.

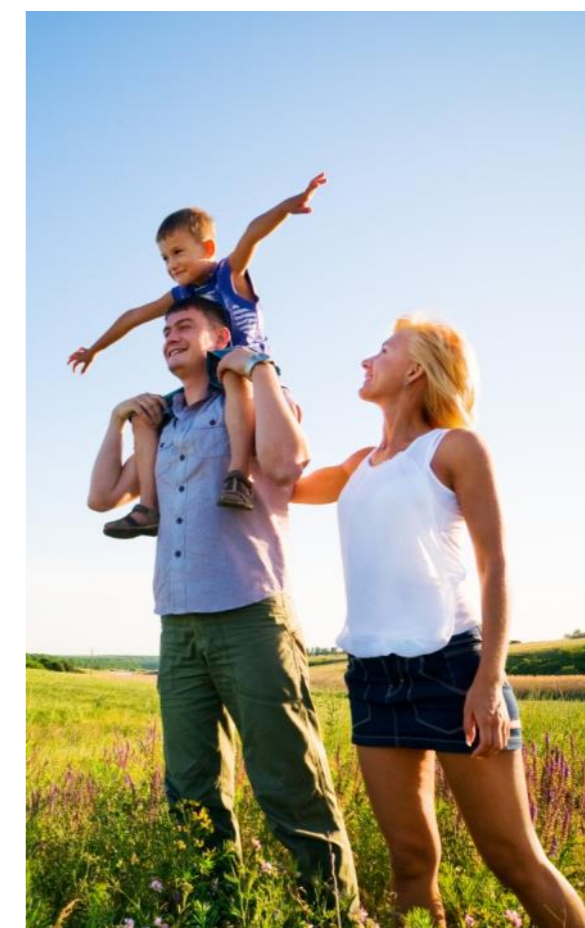
VIZ

SINDIKAT VZGOJE, IZOBRAŽEVANJA,

ZNANOSTI IN KULTURE SLOVENIJE

OO PTUJ

UGODNOSTI ZA ČLANE



<http://www.sviz-optuj.si>

SVIZ
Območni odbor Ptuj
Potrčeva cesta 58

Optika Clarus

- 10 % popusta pri vsakem nakupu dioptrijskih in sončnih očal.
- Koriščenje akcije korekcijskih očal KUPIŠ 1, DOBIŠ 2 skozi celo leto.
- Enkrat letno brezplačno kontrolo vida.
- Enkrat letno brezplačno testiranje srca in pljuč (EKG in spirometrija).
- Enkrat letno brezplačen dentalno-diagnostični pregled v Dentalnem centru Clarus.

DRUŠTVO "JOGA V VSAKDANJEM ŽIVLJENJU"- MARIBOR



Vadba joga za člane SVIZ OO Ptuj.

SVIZ sofinancira 20% pri plačilu semestra vadbe joga v vadbeni enoti Ptuj.

CREARE ALTIUS, MLEKARNA



- SVIZ OO Ptuj sofinancira 10 % za mesečno karto za vadbo v Fitnes centru Zdravo.

TOMAS SPORT Q CENTER

- Nakup na obroke.



- Nakup na obroke.

centeraerobike

- 20% popust pri nakupu mesečne karte + SVIZ OO Ptuj prispeva svojim članom pri nakupu mesečne karte za 8 obiskov 5 € - po seznamu.



Prodajalna na Ptuj
(poleg Alpine)

- Možnost nakupa na 3 obroke.



- 10% popust na novo kolekcijo.



- brezplačno določanje refrakcije - merjenje dioptrije,
- 20 % popust ob nakupu iz programa optičnih pripomočkov (korekcijski okvirji, korekcijska stekla, sončna očala),
- 10% popust - za uporabnike SVIZ Diners kartice,
- možnost plačila na več obrokov s t.i. trajnimi nalogi.



DELAVSKA HRANILNICA

- Najemi gotovinskega kredita (do 2000€) po ugodni obrestni meri.
Doba odplačevanja do 24 mesecev.

SVIZ OO Ptuj sofinancira aktivnosti, ki jih organizira za člane.

Ugodnosti lahko člani uveljavljajo na osnovi identifikacije s člansko izkaznico in osebnim dokumentom.

Več informacij na spletni strani:

<http://www.sviz-ooptuj.si/>

Ugodnosti za člane SVIZ SLOVENIJE
na spletni strani:

<http://www.sviz.si/>



SINDIKAT VZGOJE, IZOBRAŽEVANJA,

ZNANOSTI IN KULTURE SLOVENIJE